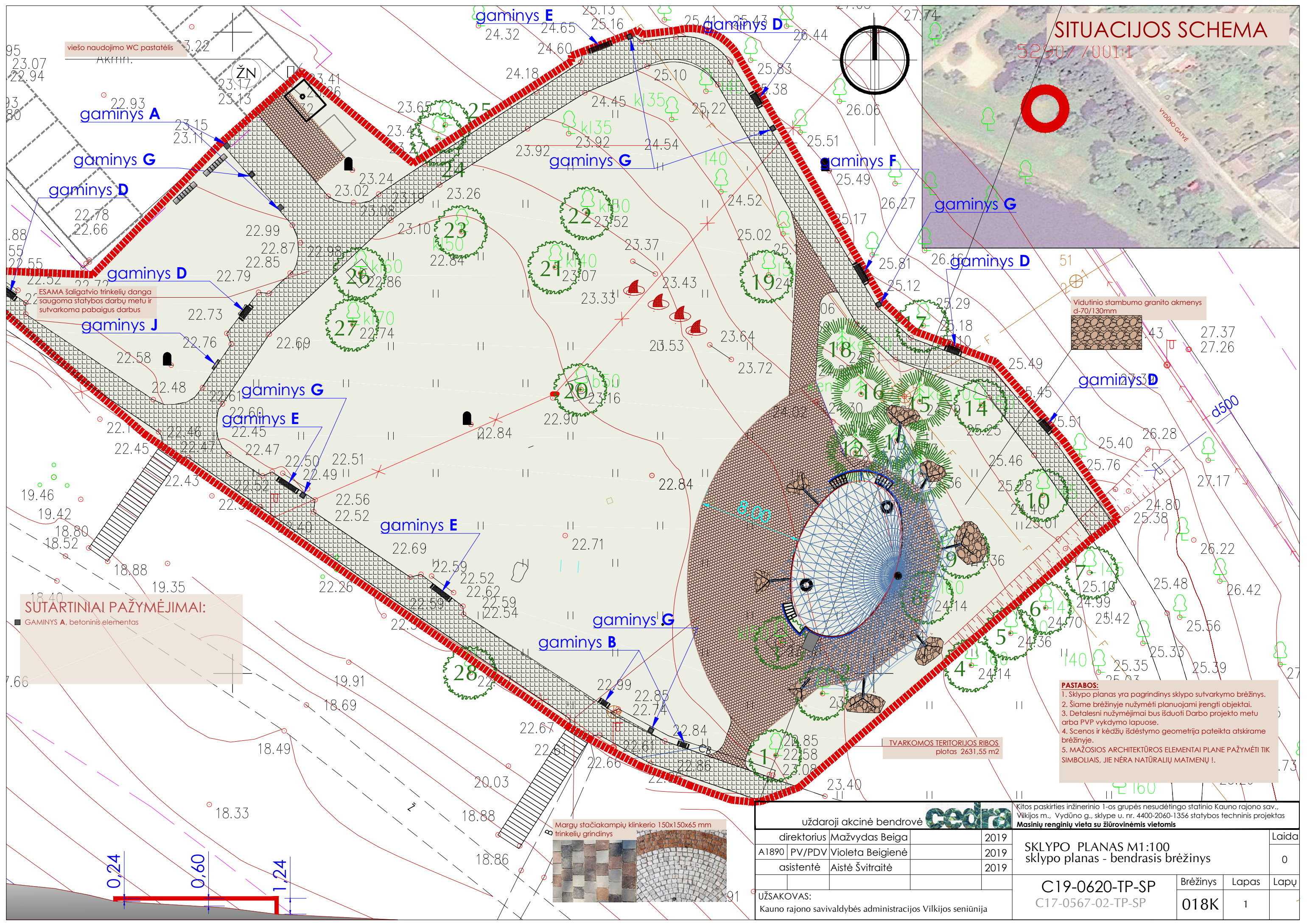


SITUACIJOS SCHEMA

52907/001:1



Vidutinio stambumo granito akmenys
d-70/130mm

TVARKOMOS TERITORIJOS RIBOS
plotas 2631,55 m²

SUTARTINIAI PAŽYMĖJIMAI:
■ GAMINYS A, betoninis elementas

- PASTABOS:**
1. Sklypo planas yra pagrindinis sklypo sutvarkymo brėžinys.
 2. Šiame brėžinyje nužymėti planuojami įrengti objektai.
 3. Detalesni nužymėjimai bus išduoti Darbo projekto metu arba PVP vykdymo lapuose.
 4. Scenos ir kėdžių išdėstymo geometrija pateikta atskirame brėžinyje.
 5. MAŽOSIOS ARCHITEKTŪROS ELEMENTAI PLANE PAŽYMĖTI TIK SIMBOLIAIS, JIE NĖRA NATŪRALIŲ MATMENŲ !



Margų stačiakampių klinkerio 150x150x65 mm
trinkelų grindinys

uždaroji akcinė bendrovė cedra				Kitos paskirties inžinerinio 1-os grupės nesudėtingo statinio Kauno rajono sav., Vilkijos m., Vydūno g., sklype u. nr. 4400-2060-1356 statybos techninis projektas Masinių renginių vieta su žiūrovinėmis vietomis	
direktorius	Mažvydas Beiga	2019	SKLYPO PLANAS M1:100 sklypo planas - bendrasis brėžinys	Laida	
A1890 PV/PDV	Violeta Beigienė	2019		0	
asistentė	Aistė Švitraitė	2019			
UŽSAKOVAS: Kauno rajono savivaldybės administracijos Vilkijos seniūnija			C19-0620-TP-SP C17-0567-02-TP-SP	Brėžinys	Lapas
				018K	1
				Lapų	